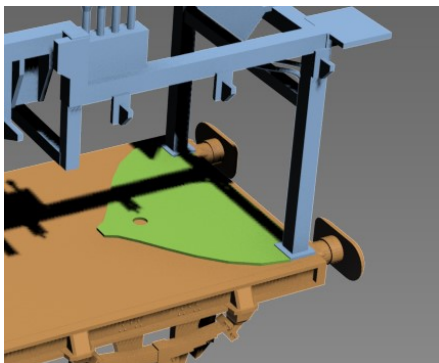
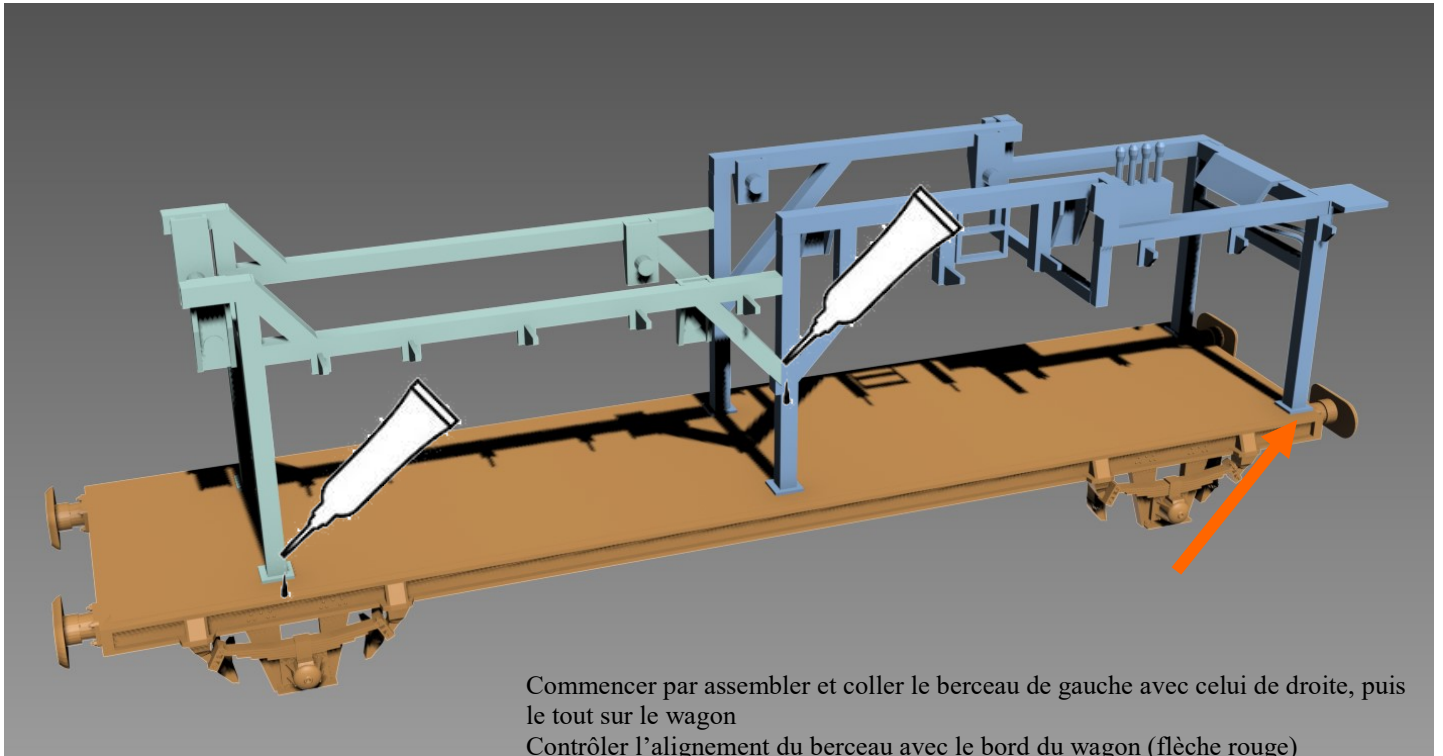


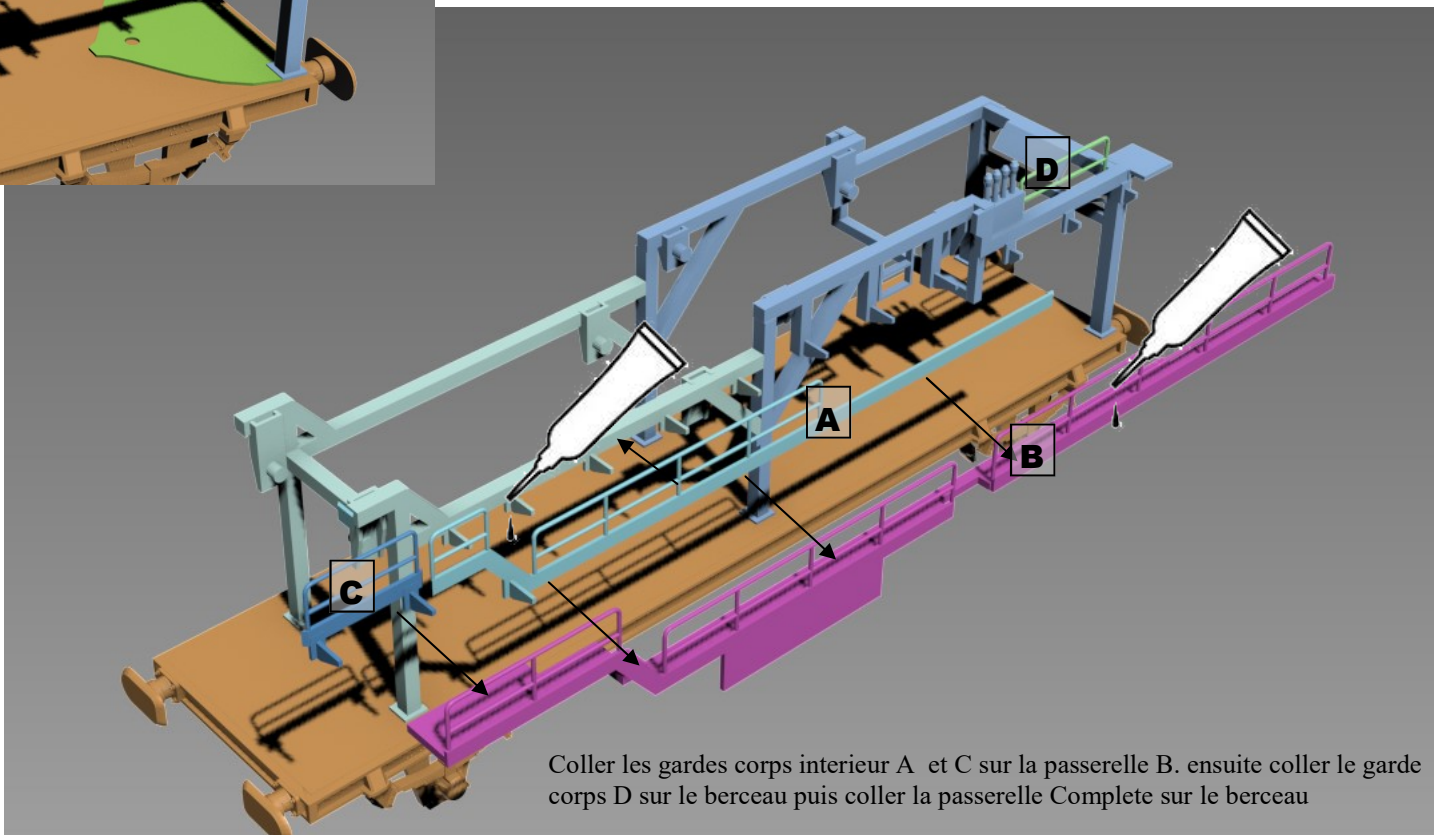
ASSEMBLAGE DU TAPIS CANON K50

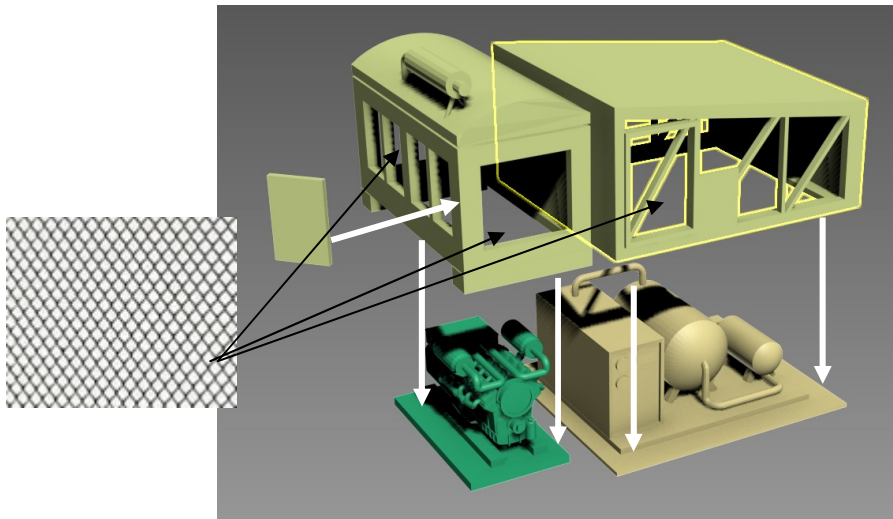
Novembre 2021



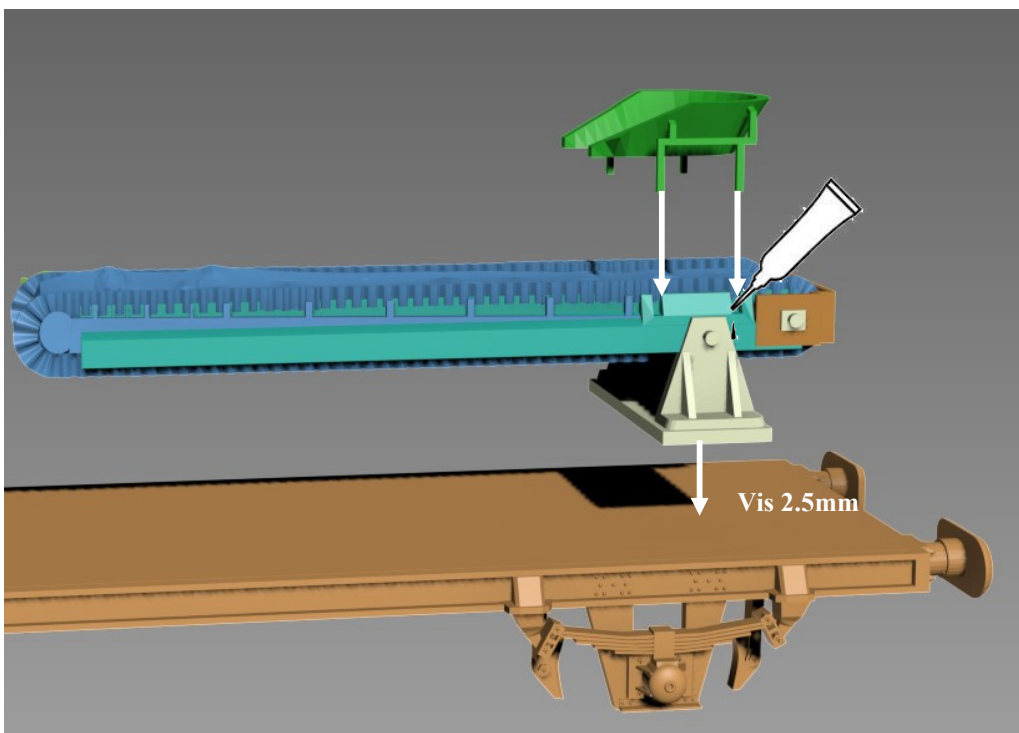


Utiliser le centreur pour percer le trou de l'axe de rotation du tapis canon (vis ecrou de 2.5mm)

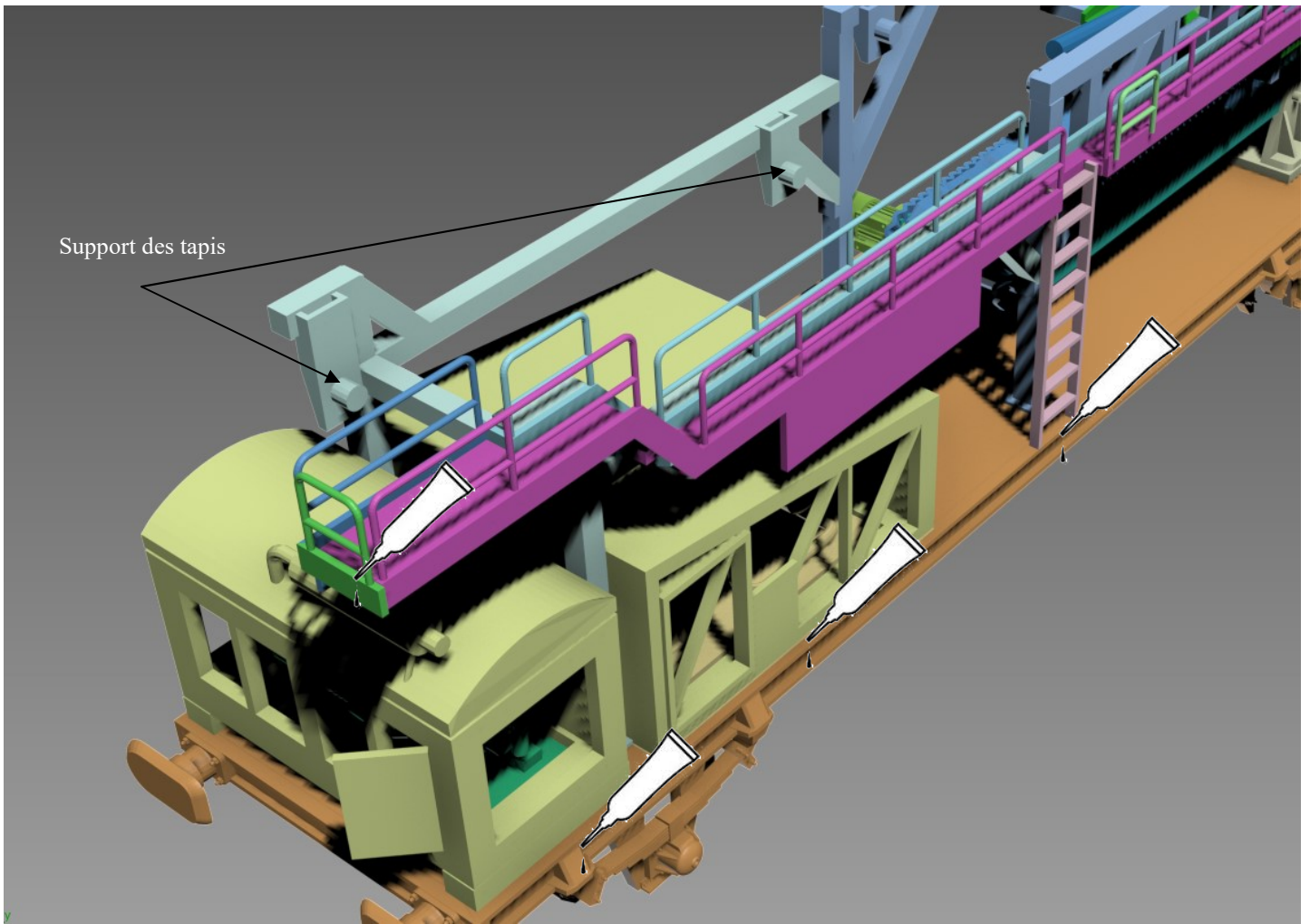




Coller les grillages sur les coffres puis l'ensemble



Coller l'entonnoir supérieur en vérifiant la libre rotation du tapis dessous



Mise en place et collage des caissons, échelle et gardes corps des extrémités

Et pour finir, mise en place des tapis sans les coller

