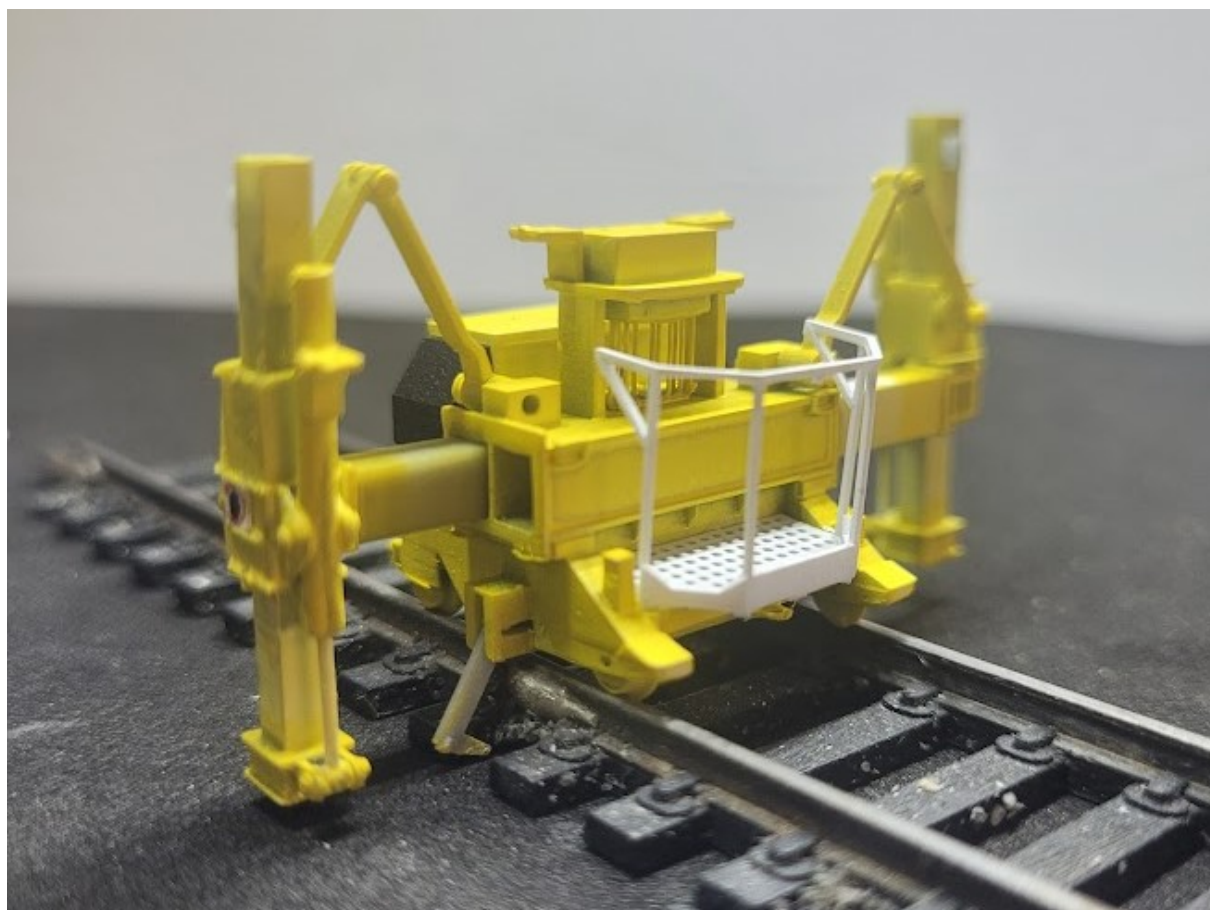


Le portique PEM de GEISMAR

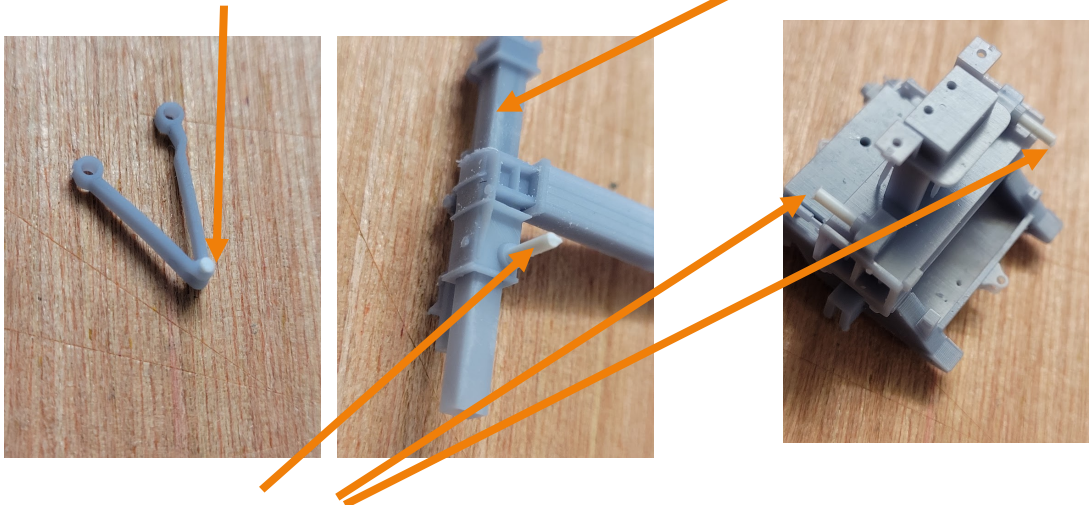
Notice de montage



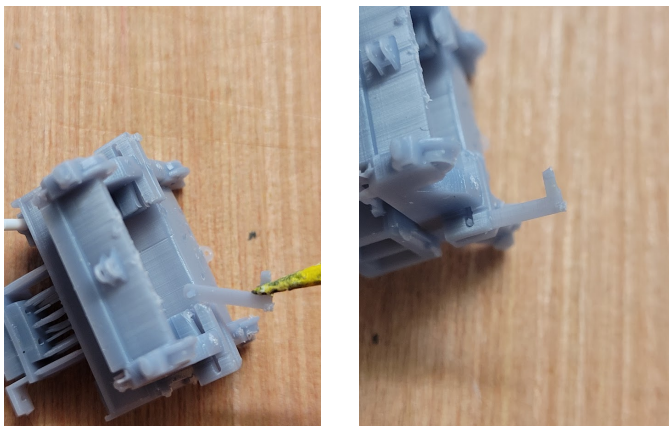
MODELISME
IMPRESSION 3D
M&E

Mise en place de l'axe d'articulation des bras en utilisant la technique du modelage des têtes des tige PVC blanc

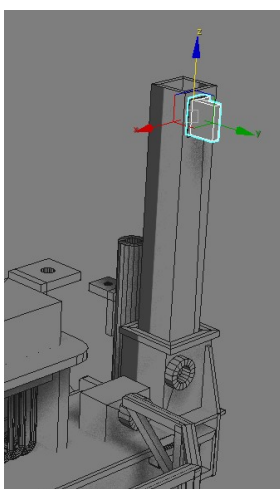
Jambe de Force



Mise en place **SANS collage des axes de rotation** des bras .
(le degrés d'enfoncement ne doit pas bloqué la jambe de force)



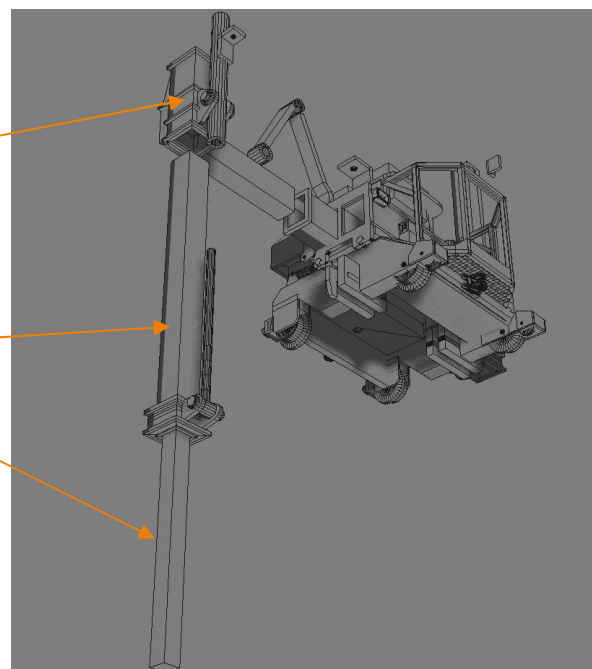
Positionnement des crochets de levage des rails, simplement par glissement de l'intérieur vers l'extérieur, en fin de course, le crochet doit se rabaisser



Assemblage des jambes droite et gauche.

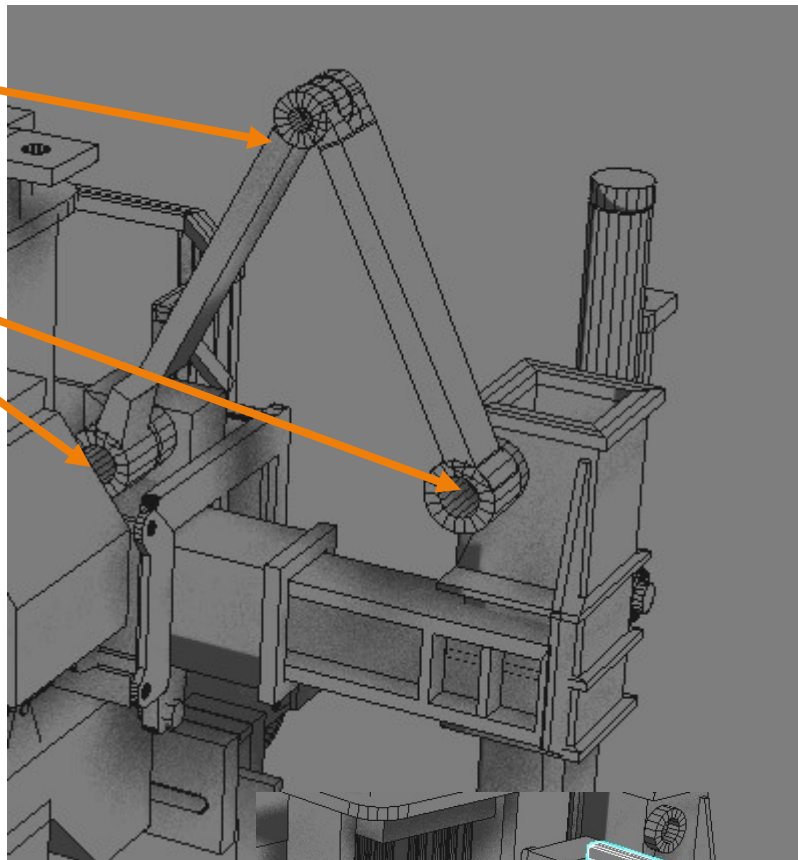
Les pièces seront simplement emboîtées, en veillant à poncer soigneusement et à vérifier l'emboîtement sans appliquer de force excessive.

Plaque de blocage des verins

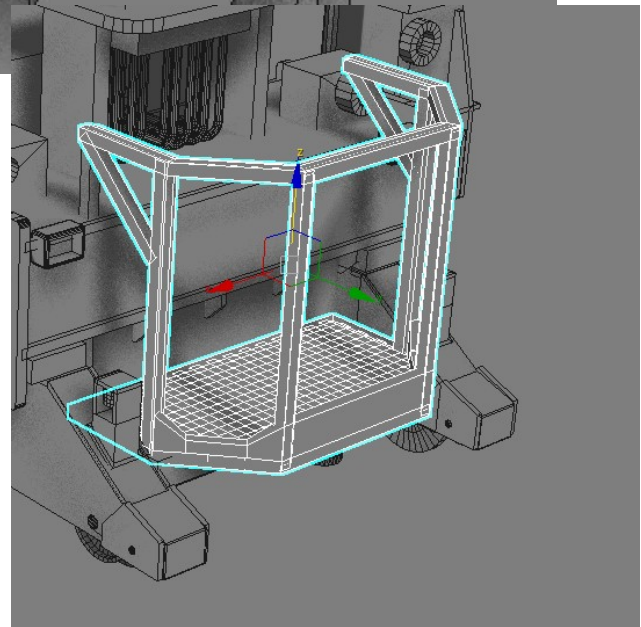


Bras déplorable

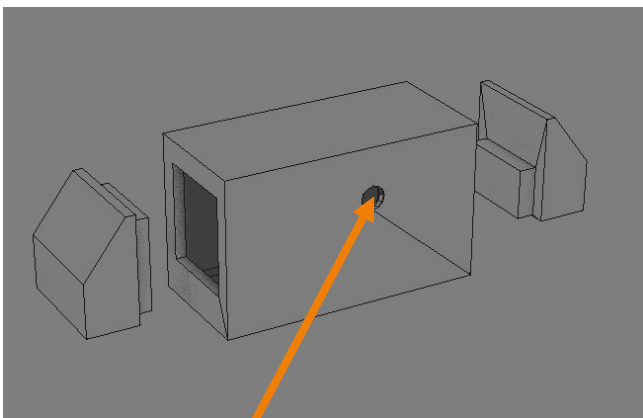
Modeler ici la tige blanche de l'axe afin d'empêcher que le bras se déboite



Coller a cette endroit la plateforme pour le technicien



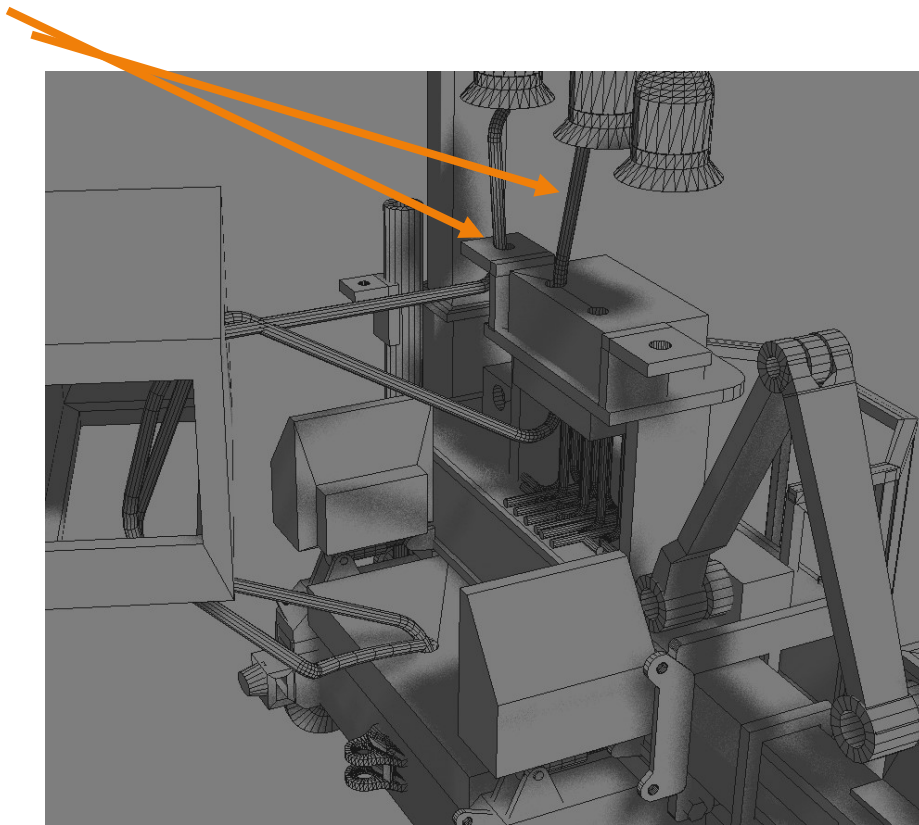
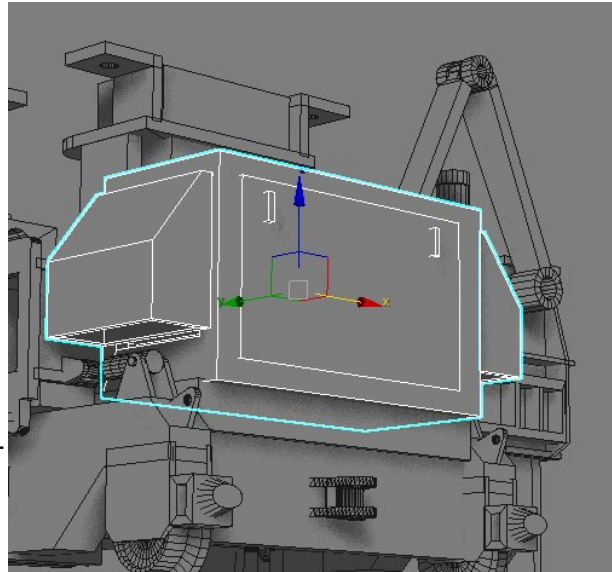
Mise en place des déflecteurs sur le capot du moteur



, le trou sert au passage des fils d'alimentation des gyrophares optionnel.

MODELISME
IMPRESSION 3D
Maë

Passage des fils des gyro-
phares optionnel



MODELISME
IMPRESSION 3D
Maë